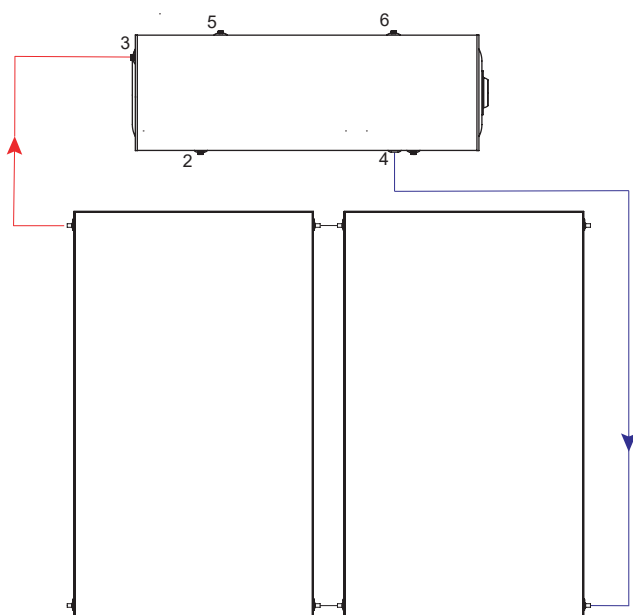


TERMOSIFÓN DEPOSITO OCULTO

CARACTERÍSTICAS TÉCNICAS

| Modelo | TS150 | TS200 | TS300 |
|--|--|----------------|----------------|
| Interacumulador | HD150 | HD200 | HD300 |
| Capacidad (L) | 145 | 190 | 273 |
| Vol. Primario (L) | 10,36 | 13,21 | 18,75 |
| Acabado ext. | Chapa metálica esmaltada en blanco | | |
| Circuito Interno | Acero esmaltado a 850° | | |
| Aislamiento | Poliuretano rígido inyectado - Espesor 50 mm - Densidad 42 kg/m ³ | | |
| Protección acum. | Ánodo de magnesio | | |
| Presión Máx. (bar) | Primario: 2 bar Secundario: 8 bar | | |
| Diametro (mm) | 580 | 580 | 580 |
| Logitud | 1092 | 1342 | 1812 |
| Captador Solar | FCS 2.0 | FCS 2.5 | 2x FCS 2.0 |
| Area útil solar (m ²) | 1,88 | 2,38 | 3,76 |
| Potencia Pico [W](G=10000 W/m ²) | 1498 | 1877 | 2918 |
| Relación V/A (l/m ²) | 77,13 | 79,83 | 72,61 |
| Peso en vacío | 112 | 136 | 174 |
| Dimensiones | 2280x1092x1431 | 2280x1342x1431 | 2280x2060x1431 |
| Fluidos | Agua con características reflejadas en el RITE | | |
| Estructura | Acero galvanizado DX51 perfilado L37x2,5 mm tratada para exteriores | | |

PLANO DE DETALLE Y ESQUEMA DE MONTAJE



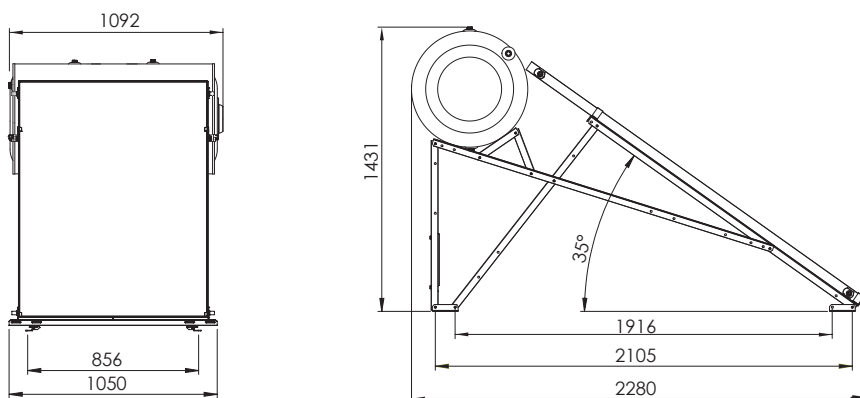
1. Entrada agua de red [1/2" H]
2. Salida ACS [1/2" H]
3. Retorno captadores [3/4" M].
4. Ida captadores/Llenado [1/2" H]
5. Válvula seguridad 2 bares [1/2" M].
6. Llenado [1/2" H]
7. Válvula descarga térmica 0,9MPa, 90°C [1/2" H] (Opcional)

Nota: Se recomienda instalar una válvula de descarga térmica de 90°C y 0.80 MPa. Es necesario sustituir periódicamente el ánodo de magnesio.

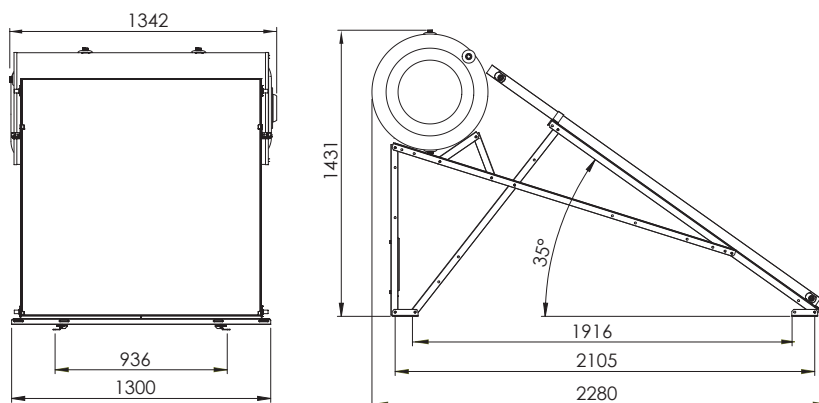
La información incluida en el presente documento es correcta en el momento de su publicación, no obstante puede estar sujeta a modificaciones sin previo aviso.

TERMOSIFÓN DEPOSITO OCULTO

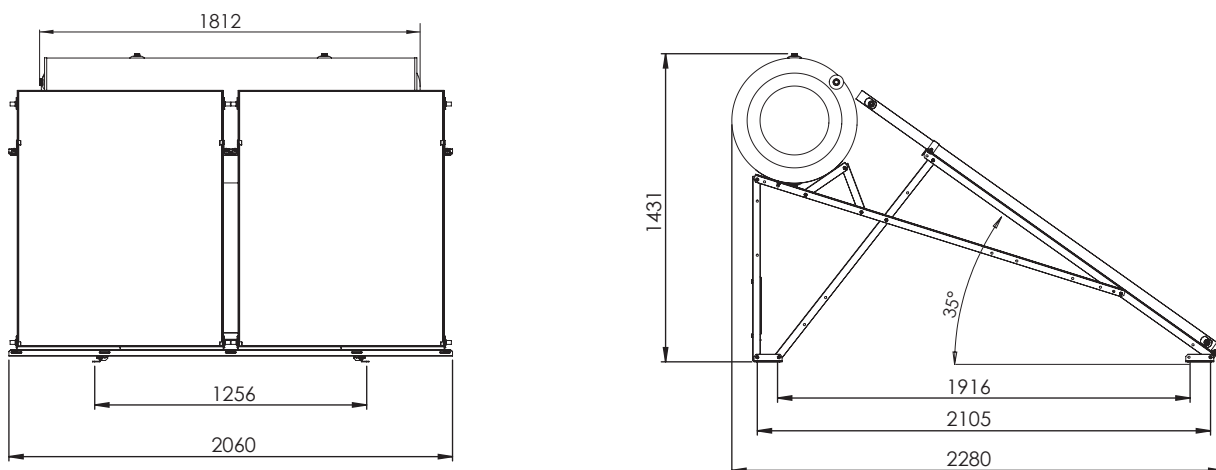
TS150



TS200



TS300



La información incluida en el presente documento es correcta en el momento de su publicación, no obstante puede estar sujeta a modificaciones sin previo aviso.