

Termostato CM1P

Manual de usuario



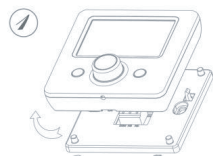
Termostato digital Calor y Frío con botón de perilla. Montaje en superficie o sobremesa.

- La pantalla se puede leer claramente con la iluminación de fondo.
- Termostato fácil de instalar.
- El botón de perilla hace que sea fácil de usar.
- Programable 7 Días (5+1+1), 4 períodos cada día.
- Modo calor y modo frío
- La pantalla muestra la temperatura establecida, así como la temperatura medida.
- Visualización de temperatura en grados Celsius.
- El termostato se suministra con un marco de fijación a la pared y una base (montada en la superficie).

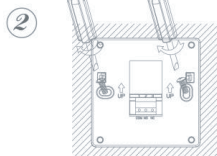
La instalación DEBE REALIZARSE POR UNA PERSONA CUALIFICADA

Monte el termostato a la altura de los ojos. Lea las instrucciones completamente para obtener lo mejor de nuestro producto. No instale cerca de una fuente de calor directa ya que esto afectará la funcionalidad. No presione con fuerza la pantalla LCD, ya que esto puede causar daños irreparables.

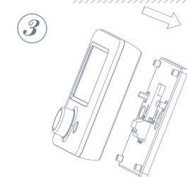
1. Separe cuidadosamente la mitad delantera de la placa posterior.



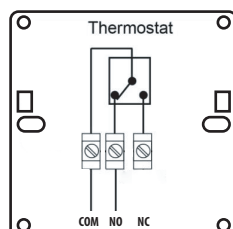
2. Atornille la placa posterior del termostato firmemente en la pared con los tornillos provistos



3. Sujete la parte delantera del termostato a la placa posterior.



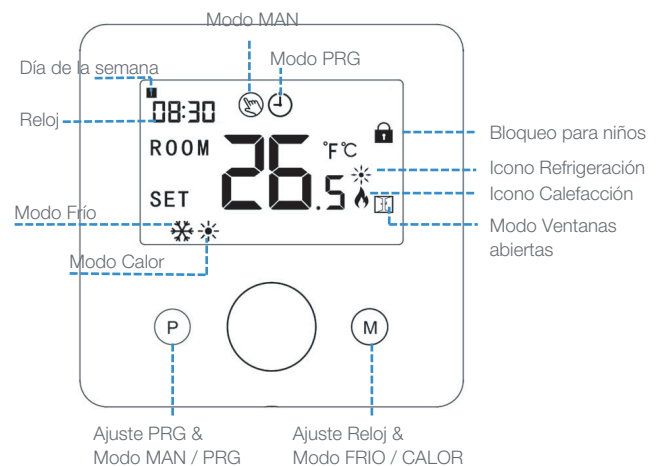
4. Diagrama de conexión



Datos Técnicos

Fuente de alimentación	2xAAA 1.5V
Carga máxima	0.5 A
Memoria de respaldo	EEPROM
Temperatura trabajo	5° C -35° C
Iluminación pantalla	Blanca
Exactitud	±0.5°
Protección Clase	IP20
Montaje	Superficie
Medidas	86x86x26,5mm

Pantalla y botones



Ajustes de Reloj

Presione durante 3 segundos el botón **M**, seleccione la hora girando el botón de perilla de izquierda a derecha, pulse **M** para ir al siguiente dígito.

Menú	Descripción
01	Seleccionar minuto
02	Seleccionar hora
03	Seleccionar día de la semana

Selección de modo

Presione brevemente en **M** para seleccionar entre modo calor y modo frío.
Presione brevemente en **P** para seleccionar entre modo Programación y modo Manual.

Bloqueo para niños

Con el bloqueo para niños activado (consulte el menú 11 de configuración de parámetros), los botones se bloquearán una vez que se apague la luz de fondo. Mantenga presionado encendido / apagado para desbloquear.

Cronotermostato CM1P



Manual de usuario

Ajustes de programación

Pulse durante tres segundos el botón P para entrar en los ajustes de programación.

Seleccione entre los Ítem: Día de la semana, Periodo, Hora de comienzo y Temperatura. Para cambiar los valores use el botón de perilla, para cambiar de Ítem presione P. Ejemplo:

Periodo	1		2		3		4	
	Hora	T°	Hora	T°	Hora	T°	Hora	T°
12345(Lun.-Vie.)	7:00	22 °C	8:30	19 °C	17:00	22 °C	22:00	19 °C
6(Sab.)	8:00	22 °C	8:30	22 °C	17:00	22 °C	22:00	19 °C
7(Dom.)	8:00	22 °C	8:30	22 °C	17:00	22 °C	22:00	19 °C

Función de detección de ventana abierta (OWD)

Cuando la función de detección de Ventana abierta está habilitada en la configuración de parámetros, el sistema detendrá automáticamente el calentamiento cuando detecte una caída repentina de la temperatura ambiente (2 ° C en 15 minutos por defecto). Esto normalmente se produce cuando se abre una ventana o puerta sin apagar el dispositivo de calefacción.

El dispositivo volverá al modo de operación anterior después de 30 minutos y luego el símbolo  desaparecerá.

Presione cualquier botón para salir de la función OWD durante el período de apagado.

Ajustes parámetros

Apague el termostato, mantenga presionado el botón para ingresar a la página de configuración de parámetros, cada vez que presione el botón irá a la siguiente configuración del elemento. Girar la perilla hacia la izquierda o hacia la derecha para cambiar la configuración del valor. Después de configurar, espere hasta que la luz de fondo se apague para salir.

Menú	Descripción	Rango	valor defecto
01	T° calibración sensor interno	-8 °C ~ 8 °C	0
02	Punto fijo max.	5 °C ~ 35 °C	35 °C
03	Punto fijo min.	5 °C ~ 35 °C	5 °C
05	Protección de baja temperatura	5 °C ~ 15 °C	5 °C
09	Banda muerta	0 °C ~ 3 °C	0 °C
10	Seleccionar T°. de pantalla	0,Rom T° 1.SET T°	0
11	Bloqueo para niños	1.Bloqueado 2.Desbloq.	0
12	OWD Función on/off.	1: ON 0: OFF	0
13	OWD Detectar tiempo seleccionado	2-30Mins	15mins
14	OWD Descanso T° seleccionada	2 .3.4°C	2°C
15	OWD selección tiempo retardo (retorno al estado de trabajo anterior)	10-60Mins	30min
17	Reset de fábrica	0: No 1: Si, y pulsar el botón central durante 5 segundos	