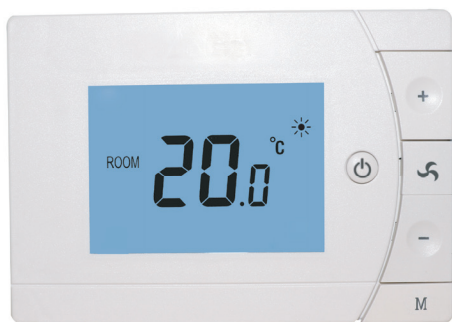


Termostato FT1W

Manual de usuario



Termostato digital Calor y Frío WiFi para Fan Coil con gran pantalla LCD. Montaje en superficie.

- Control a través de WIFI (aplicación de teléfono inteligente)
- Para 2 tubos o 4 tubos: Calefacción - Refrigeración
- Control de velocidad del ventilador automático o manual
- Montaje en caja de montaje con tornillos
- 4 zonas horarias programables 7 días (1-7)
- Bloqueo infantil

La instalación DEBE REALIZARSE POR UNA PERSONA CUALIFICADA

1. Quite los tornillos.

2. Separe cuidadosamente la mitad delantera de la placa posterior

3. Conecte los cables según diagrama de conexión y sujete la parte trasera a la pared.

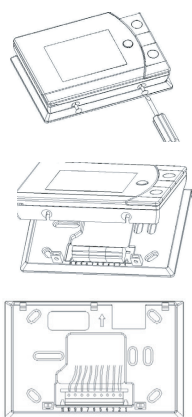
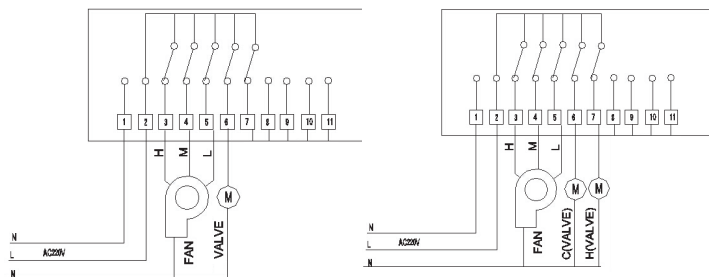


Diagrama de conexión



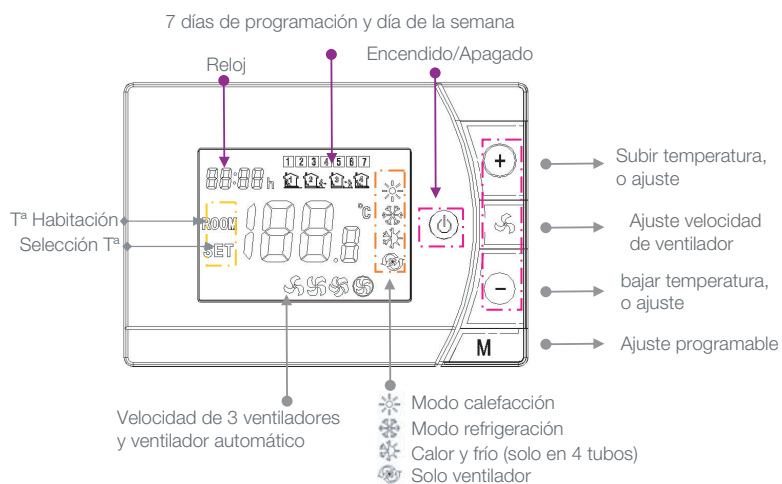
2 tubos

4 tubos

Datos Técnicos

Fuente de alimentación	240V,50/60Hz
Carga de corriente max.	5(3) A
Conexión	Cable
Temperatura trabajo	5° C -35° C
Temperatura ambiente	0° C -50° C
Sensor	NTC 3950, 10K ohms a 25°C
Exactitud	±0,5°C
Protección Clase	IP30
Carcasa	ABS Plástico ignífugo UL94-5
Medidas	134x94x28 mm

Pantalla y botones



Bloqueo de niños

Cuando la función de bloqueo para niños está habilitada (consulte el Menú 16 de Configuración de parámetros), los botones se bloquearán una vez que se apague la luz de fondo. Mantenga presionados los botones + o - al mismo tiempo para desbloquear temporalmente el termostato para realizar ajustes

Ajuste del reloj y del día de la semana

Mantenga presionado el botón M durante 3 segundos, configure el reloj (Min-Hora-Día de la semana) presionando el botón + o -, cada presión del botón M cambiará a la siguiente configuración



WARNING:

Desconecte la energía antes de hacer la conexión eléctrica.

Termostato FT1W

Manual de usuario



Ajustes parámetros

Para acceder al parámetro, apague el termostato, mantenga presionados los botones **M** y **+** hasta que aparezca la pantalla. Use el botón **+ o -** para ajustar el valor, cada presión del botón **M** cambiará a la siguiente configuración.

Menú	Descripción	Rango	valor defecto
05	Calibración T* para sensor interno	-8 °C ~ 8 °C	0°C
03	Modo de trabajo	Modo calor; Modo frío; Modo calor y frío; Modo ventilación	Heat Mode; Cool Mode;
04	Punto ajuste max.	5 °C ~ 35 °C	35 °C
05	Punto ajuste min.	5 °C ~ 35 °C	5° C
11	Banda muerta	0.5 °C ~ 3°C	1 °C
15	Estado de funcionamiento del VENTILADOR después de llegar al punto de ajuste	0: No se detiene, funciona a baja velocidad 1: Se detiene	0
16	Bloqueo de niños	0: Desbloqueo 1: Bloqueo	0
17	2 tubos 4 tubos	2: 2 Tubos 4:4 Tubos	2
18	Reset de fábrica	Establecer en 1, luego presione prolongadamente el botón ON / OFF hasta reiniciar	
19	Versión del software	N° Software	

Programación

Mantenga pulsado el botón **M** durante 3 segundos para iniciar el ajuste del reloj.

Presione el botón **M** dos veces para saltar el reloj y comenzar la programación semanal.

Presione el botón **+ o -** para configurar la hora y el punto de ajuste deseados.

Cada pulsación del botón **M** cambiará a la siguiente configuración.

Presione el botón **ON / OFF** para salir.

Día laborable	Period 1		Period 2		Period 3		Period 4	
	Hora	Temp	Hora	Temp	Hora	Temp	Hora	Temp
1 (Lunes)	7:00	22°C	8:30	19°C	17:00	22°C	22:00	19°C
6(Sabado)	8:00	22°C	8:30	22°C	17:00	22°C	23:00	19°C
7(Domingo)	8:00	22°C	8:30	22°C	17:00	22°C	23:00	19°C

Emparejamiento WiFi

1. Descargar la aplicación móvil Ecohome life (También compatible con TuyaSmart) de Google Play o App Store, o escanee el código QR.



Nota: Si está descargando la aplicación por primera vez, toque "Registrarse" para registrar una cuenta.

2. Asegúrese de que el teléfono móvil esté conectado a la red WiFi 2,4 GHz del hogar, y el termostato y el teléfono móvil en la misma red.

3. Abra la pestaña "Mi Hogar" de la aplicación y haga clic en el botón "+" en la esquina superior derecha de la pantalla.

4. Haga clic en "Termostato WIFI" en la lista. ("Termostato" en la App tuyaSmart)

5. Encienda el termostato, mantenga presionado el botón ON / OFF para ingresar al modo de conexión wifi, luego presione el botón **+**, el icono parpadeará.

6. Ingrese la contraseña de WIFI, presione "Confirmar que el indicador parpadea rápidamente" en el teléfono.

Una vez que la conexión se haya realizado correctamente, el termostato volverá a la pantalla principal.