

Termostato FT3C

Manual de usuario



Termostato digital Calor y Frío para Fan Coil con gran pantalla LCD. Montaje en superficie.

- Modo ajustable de calor / frío / ventilador.
- Control de velocidad del ventilador manual ajustable de 3 velocidades y automático
- Para 2 o 4 tubos.
- Programable 7 días
- Visualización de la temperatura ambiente o programada

Datos Técnicos

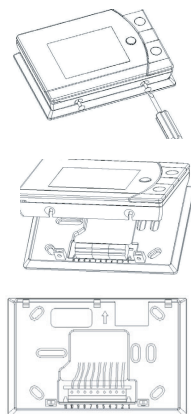
Fuente de alimentación	240V,50/60Hz
Carga de corriente max.	5(3) A
Conexión	Cable
Temperatura trabajo	5° C -50° C
Temperatura ambiente	0° C -50° C
Sensor	NTC 10K, 3950 ohms a 25°C
Exactitud	±0,5°C
Protección Clase	IP30
Carcasa	ABS Plástico ignifugo UL94-5
Medidas	134x94x28 mm

La instalación DEBE REALIZARSE POR UNA PERSONA CUALIFICADA

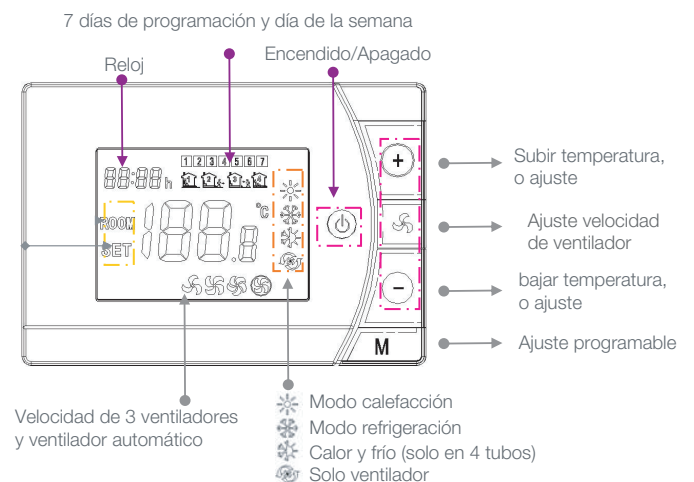
1. Quite los tornillos.

2. Separe cuidadosamente la mitad delantera de la placa posterior

3. Conecte los cables según diagrama de conexión y sujete la parte trasera a la pared.



Pantalla y botones



Programación

Notas:

Para seleccionar el modo PRG, mantenga presionado el botón "Ajuste velocidad del ventilador"; Para cancelar el modo PRG, mantenga presionado el botón "Ajuste velocidad del ventilador" o presione el botón ON / OFF.

Mantenga presionado el botón "M" durante 5 segundos para ingresar al modo programable 7 días, presione "+" y "-" para Mantenga presionado el botón configurar el tiempo de encendido / apagado del termostato.

Después de finalizar la configuración del tiempo, presione el botón M nuevamente para establecer la temperatura deseada. Cada vez que presione el botón M pasará al siguiente modo de configuración.

Icons	1 st Zona horaria		2 nd Zona horaria	
	Encendido	Apagado	Encendido	Apagado
1(Lun.)	8:30	12:00	14:00	18:00
2(Mar.)	8:30	12:00	14:00	18:00
3(Mie.)	8:30	12:00	14:00	18:00
4(Jue.)	8:30	12:00	14:00	18:00
5(Vie.)	8:30	12:00	14:00	18:00
6(Sab.)	9:00	12:00	15:00	18:00
7(Dom.)	9:00	12:00	15:00	18:00

Termostato FT3C

Manual de usuario

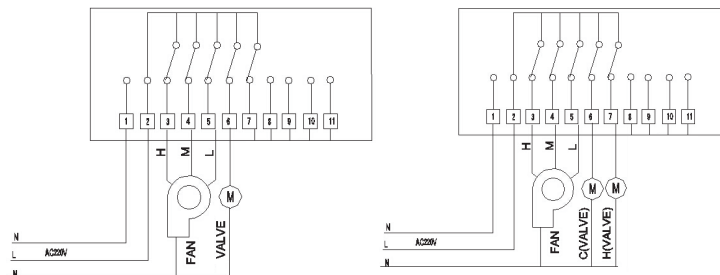


Ajustes parámetros

En modo apagado, para acceder al modo MENÚ, presione los botones **M** y **+** simultáneamente durante 10 segundos hasta que el MENÚ aparece mostrando 01, que es el menú 1 y cada vez que presione el botón M irá al siguiente MENÚ.

Menú	Descripción	Rango	valor defecto
01	Calibración Tª para sensor interno	-8 °C ~ 8 °C	0
03	Modo de trabajo	0.Frío, Calor,Auto, Ventilador 1. Frío 2. Calor 3. Auto 4. Ventilador	0
04	Punto ajuste max.	5 °C ~ 50 °C	35 °C
05	Punto ajuste min.	5 °C ~ 50 °C	5° C
06	Pantalla LCD de temperatura	Room/Set	Room
07	Zona neutral (banda muerto)	0 ~ 3 °C	1 °C
09	Entorno volátil	0: (OFF) / 1: (ON)	1
10	Estado del ventilador cuando alcance la temperatura establecida	S/NS	NS
12	2 tubos 4 tubos	2: 2 Tubos 4: 4 Tubos	2
13	Reset de fábrica	0: No 1: Si, y Mantenga presionado el botón del ventilador para activar el restablecimiento de fábrica.	
15	Versión de software		

Diagrama de conexión



2 tubos

4 tubos



WARNING:

Desconecte la energía antes de hacer la conexión eléctrica.